

# プリンセス・プラス

## 新しい生活様式に合わせたプランが登場

アルコール類もオーダーできる！

プレミアム・ビバレッジ・  
パッケージ



通常料金

1泊あたり **7,000**円 (チップ含む)  
相当

動画もストレスなく見放題！

無制限高速Wi-Fi  
メダリオン・ネット



通常料金

1泊あたり **1,000**円

あらかじめ含まれているから安心！

チップを忘れて  
お楽しみ頂けます



通常料金

1泊あたり **1,500**円  
※チップ14.5米ドルの場合

通常料金合計

1泊あたり **9,500**円

プリンセス・プラスに申し込むと

1泊あたり **4,000**円

さらに！

2021年1月31日(日)までのご予約で

「プリンセス・プラス」のパッケージ代が  
**無料!!**

(7泊の場合28,000円分が無料となります)

お一人様1泊あたり **半額以下に!**

# プレミアム・ビバレッジ・パッケージ

1泊 \$70.79\*<sub>1</sub>で以下のドリンクを無制限\*<sub>2</sub>でオーダー頂けるパッケージです

\*1 クルーズ泊数分の購入が必要ですが  
\$59.99 + サービスチャージ18% = \$70.79  
\*2 アルコールは一日15杯まで

## 含まれるもの

- 一杯あたり\$12以下のビール、スピリッツ、グラスワイン、シャンパンおよびカクテル
- 500mlのボトル入り飲料水
- 炭酸飲料、フレッシュジュース、スペシャリティ・コーヒー、紅茶、エナジードリンク
- コーヒー&アイスクリームのフラッペ
- スムージーおよびミルクケーキ

※ご提供場所によっては、お選びいただけないドリンクがございます。

さらに、以下のドリンクは25%割引で購入可能となります

- 全てのワイン・シャンパン・スピリッツのボトル
- 1ℓのボトル入り飲料水
- 缶入り炭酸飲料、ボトル入りジュース



### 【参考】船内でのドリンク通常価格

- |              |         |
|--------------|---------|
| • ビール：       | \$6.00～ |
| • グラスワイン：    | \$7.00～ |
| • カクテル：      | \$7.50～ |
| • 炭酸飲料：      | \$2.00～ |
| • フレッシュジュース： | \$5.50～ |
| • コーヒー、紅茶：   | \$1.25～ |

## ご注意事項

- アルコール飲料は、24時間あたり15杯までに制限されています（午前6時から午前6時）。16杯目以上は通常のメニュー価格でのご請求となります。  
パッケージに含まれるノンアルコール飲料（ソフトドリンク）は無制限となります。
- 飲み物は、乗客1人あたり1杯ずつのご注文となります（アルコール飲料またはノンアルコール飲料）。
- \$12以上の飲み物を注文した場合は、通常メニュー価格でのご請求となります。
- パッケージは1名につき1パッケージとなり、同行者との共有不可、譲渡および返金はできません。

### ～乗船日時点で20歳未満の方の場合～

プレミアム・ビバレッジ・パッケージに代わりプレミアム・コーヒー&ソーダパッケージのご提供となります。

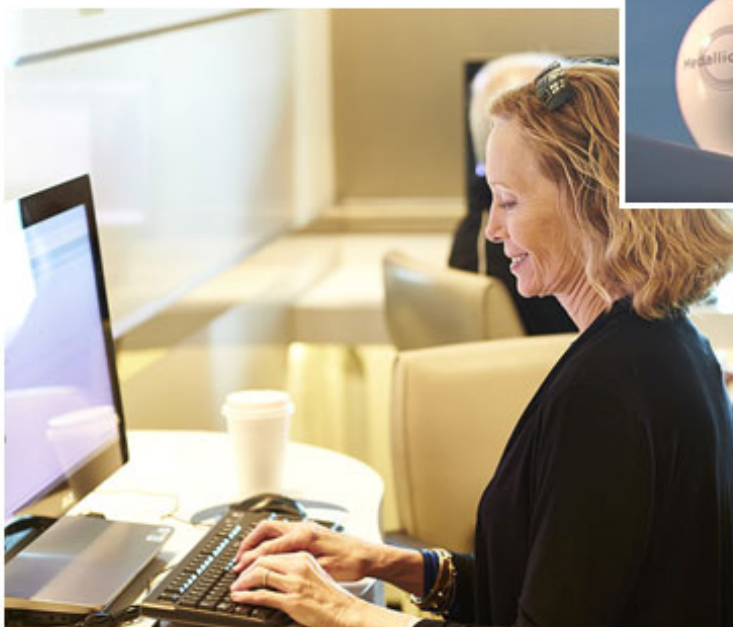
#### 【含まれるもの】

炭酸飲料／フレッシュジュース／モクテル／スムージー／スペシャリティコーヒー／紅茶／ホットチョコレート／レッドブル／ミルクセーキ

※在庫状況に応じて、お土産タンブラーも含まれます  
ご提供場所によっては、お選びいただけないドリンクがございます。



## 新サービス 高速Wi-Fi「メダリオンネット」



### 洋上で最も優れた無制限高速Wi-Fi 「メダリオン・ネット」

Eメールやビデオ通話、SNS投稿、動画ストリーミングなど通信料を気にせずに船上でも快適にご利用可能。

新しい働き方のスタイルとして、船上でのワーケーション、オンラインミーティングなどにもご活用ください。

#### ワーケーションとは？

ワーケーションとは、ワーク（仕事）とバケーション（休暇）を組み合わせた造語で、観光地やリゾート地などでテレワーク（リモートワーク）を実施する新しい働き方です。